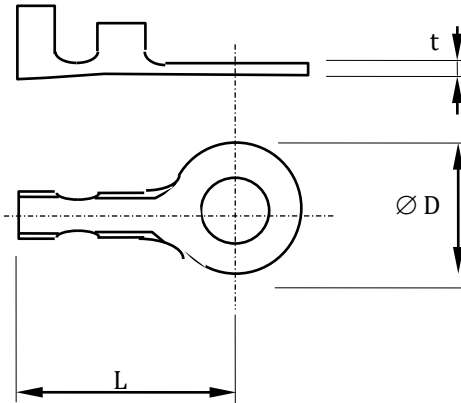
	<b>K-STANDARD</b>	Reg nr <b>26410.0002</b>	
		Handläggare GF	Sid 1 (1)
<b>Ledningssko, ring</b>		Giltig fr o m 1997-02-21	Utg 4
		Fastställd av Stefan Johansson /	
<b>Cable terminal, ring</b>			



Material: Koppar  
Ytbehandling: Elektrolytisk förtenning

Material: Copper  
Surface treatment: Electro tin plating

Kontaktpressning ska utföras med av leverantören rekommenderat verktyg.

Crimping shall be performed with tools recommended by the supplier.

**DIMENSIONSURVAL**

**DIMENSION CHOICE**

Area mm <sup>2</sup>	för M-gånga for M-thread	Ø D ↑ 0,5 mm	t ↑ 0,15 mm	L ↑ 1 mm	Artikelnummer Article number
0,5 - 1,5	M 4	7,0	0,7	9,0	◆ 923748.0002
	M 5	8,5	0,7	15,5	◆ 923748.0001
	M 6	8,5	0,7	15,5	◆ 923748.0003
	M 8	12,0	0,7	20,0	◆ 923748.0004
1,0 - 2,5	M10	16,5	0,7	21,5	◆ 923748.0005
1,5 - 2,5	M 4	9,5	0,7	17,0	◆ 923748.0006
	M 5	9,5	0,7	17,0	◆ 923748.0007
	M 6	9,5	0,7	17,0	◆ 923748.0008
	M 8	12,0	0,7	20,5	◆ 923748.0009
4,0 - 6,0	M 5	9,5	0,7	16,0	◆ 923748.0010
	M 6	12,0	0,7	19,5	◆ 923748.0011
	M 8	14,0	0,7	19,5	◆ 923748.0012

◆ Kalmar LMV K-standard

**BENÄMNINGSEXEMPEL**

**EXAMPLE OF DESIGNATION**

Benämning 1: LEDNINGSSKO , RING \_ M \_ 8  
Benämning 2: A \_ 1 , 5 - 2 , 5